

# 重要事項説明書

2023年5月1日現在

## 1：事業者

事業者の名称	株式会社リンクス
代表者の氏名	Emmy Tong
法人の所在地	東京都港区北青山3-14-4 イズミビル2F
法人の電話番号	03-6630-5995
定款の目的に定めた事業	保育所・幼稚園・託児所の設置運営

## 2：事業の目的

事業の目的	児童福祉法に基づいて、乳児及び幼児の保育事業を行うこと。
運営方針	・少人数制の家庭的保育。 ・家庭との連携を密にし、園と家庭との理解、協調を目指す。

## 3：保育所の概要

名称	はっぴっぴ!白金高輪園
所在地	港区白金3丁目13-13-1F
東京都福祉保健局申請日	2016年12月
電話番号	03-6874-0966
施設長氏名	Emmy Tong
入所定員	8名(生後57日～1歳)※一般枠4名、企業枠4名
職員数	5名
取扱う保育事業の種類	月極保育、一時保育
職員への研修	職種、経験に基づき各自の仕事のレベルを高めるために全ての職員に実施
苦情受付連絡先	03-6630-5995 担当:株式会社リンクス代表取締役 Emmy Tong

#### 4：開所日・開所時間及び休所日

開所日	月曜日から金曜日
開所時館	午前7時30分から午後6時30分まで（延長保育：午後6時30分～午後7時30分）
休所日	土曜、日曜日、国民の祝日、休日、年末年始（12月29日から1月3日）

#### 5：施設の概要

建物	鉄筋コンクリート造 4階建て 1階部分 延べ床面積 37.55m <sup>2</sup>
施設の内容	ほふく室、保育室、事務・調理室、乳幼児用トイレ 1箇所、 屋外遊戯場（代替地：四の橋通児童遊園）

#### 6：職員体制（2021年10月1日）

施設長	1名
保育士	3名（看護師1名含む）
保育補助（事務員）	7名

#### 7：保護者の負担について

保育料	料金表に定める料金
その他	料金表に定める料金
延長保育料	料金表に定める料金 ※登園時間の5分前・降園時間の5分後から延長料金がかかります。

園外保育（遠足）のバス代など、その他必要な実費については、随時 お知らせします。

#### 8：給食について

給食	月単位で注文可
----	---------

#### 9：緊急時における対応について

保育・教育の提供中に、子どもの健康状態の急変、その他緊急事態が生じたときは、お子さまの保護者の方があらかじめ指定した緊急連絡先に連絡します。また、嘱託医又は子どもの主治医に相談する等の措置を講じます。

保護者と連絡が取れない場合には、乳幼児の身体の安全を最優先させ、当保育所が責任を持って、しかるべき対処を行いますので、あらかじめ御了承願います。

#### <近隣の緊急連絡先>

警察署	高輪警察署（03-3440-0110）
消防署	高輪消防署（03-3446-0119）

## 10：加入保険

保 険 の 種 類	日本スポーツ振興センター 保育所賠償責任保険
保 険 の 内 容	日本スポーツ振興センター法に基づく災害給付
保 険 金 額	● 負傷、疾病：原則医療負担額の 4/10 ● 死亡見舞金：最大 3000 万円 ● 障害見舞金：最大 4000 万円 ※法改正により予告なく変更となることがあります

## 11：嘱託医について

以下の医療機関（小児科）と嘱託医契約を締結しています。

医 療 機 関 の 名 称	クリニックばんびいに
医 院 長 名	時田 章史（ときた あきふみ）
所 在 地	〒108-0071 東京都港区白金台 3-16-13 白金台ウスイビル 5F
電 話 番 号	Tel. 03-3441-4150

## 12：嘱託歯科医について

以下の医療機関（歯科医）と嘱託医契約を締結しています。

医 療 機 関 の 名 称	うえたに歯科医院
医 院 長 名	上谷 公之（うえたに きみゆき）
所 在 地	港区白金 1-25-31 レジデンス白金 201
電 話 番 号	Tel.03-5798-4182

## 13：非常災害時の対策について

非常災害に関する具体的な計画を立て、防火管理者を定めています。非常災害時の関係機関への通報及び連携体制を整備し、それらを定期的に職員に周知するとともに、毎月 1 回以上避難及び消火、救出その他必要な訓練を実施しています。

避 難 訓 練	月 1 回以上の避難訓練
防 災 設 備	消火器

避 難 場 所	旧三光小学校 東京都港区白金 3 丁目 18 - 2
非 常 時 の 連 絡 方 法	① コドモン ② 園の電話 ③ 園のメール

## 14：健康診断、健康管理について

【園児健康診断】全園児 年 2 回【歯科健診】全園児 年 1 回【身体計測】全園児 毎月 1 回

# 料金表

2023年1月1日現在

## 月極保育

(税別)

## その他の費用例

(税込)

● 定期的にご利用のある方

[オムツ] 1枚 50円

[対象] 生後57日～1歳半の健康なお子様

[開所時間] 7:30～18:30 ※18:30～19:30 延長保育あり

一般料金

50,000円 (税別)

提携企業料金

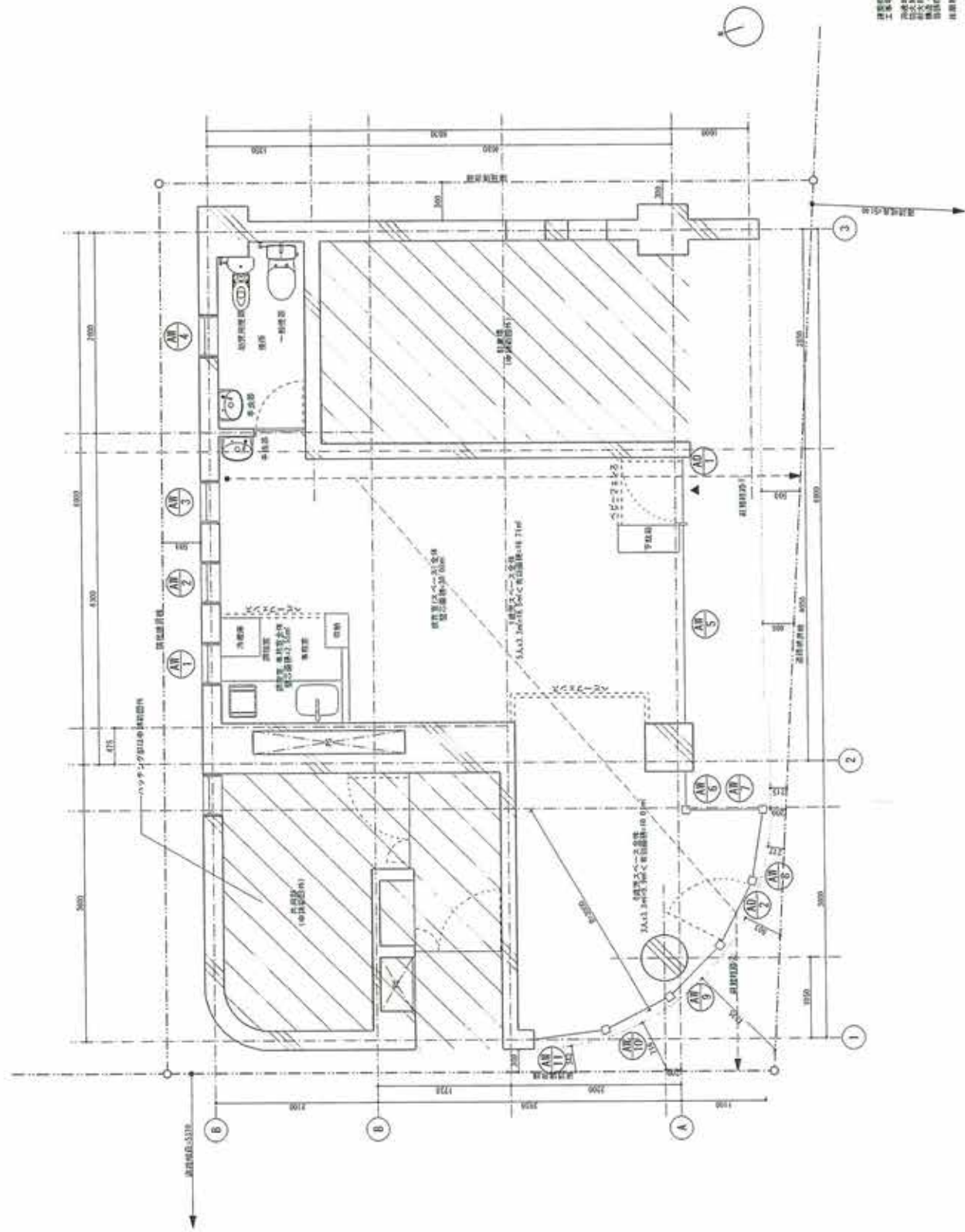
42,000円 (税別)

※ 住民税非課税世帯を対象として利用料が無償化されます。

※ ご利用時間は、園のタイムカードに準じます。  
(時間を過ぎると延長保育になってしまいます。送迎時の  
タイムカード打刻は忘れずをお願いします。)

※ 日・祝日休み、年末年始は園のカレンダーに準じる。

※ 開所時間外で時間を超えて利用する場合は一時保育延長料金に準じる。



建築設計 東京建築設計事務所  
 建築士 佐藤 隆一  
 建築士 佐藤 隆一  
 建築士 佐藤 隆一  
 建築士 佐藤 隆一  
 建築士 佐藤 隆一  
 建築士 佐藤 隆一  
 建築士 佐藤 隆一  
 建築士 佐藤 隆一  
 建築士 佐藤 隆一  
 建築士 佐藤 隆一

高和建築設計 T&C's ARCHITECT & ASSOCIATES	一級建築士 国土交通大臣登録 第219403号 一級建築士 事務所 東京都知事登録 第01350号	1:50	2017.09.23	A-01